



Oceľové dvere

Funkčné dvere do domova aj stavebného objektu

NOVINKA: Viacúčelové dvere MZ a protipožiarne dvere H8-5 v 7 prednostných farbách

HÖRMANN





OBSAH

- 6 Dobré dôvody pre Hörmann
- 10 Bezpečnostné dvere KSI Thermo46
- 12 Bezpečnostné dvere KSI 40-1
- 14 Viacúčelové dvere MZ Thermo46 / MZ Thermo65
- 16 Viacúčelové dvere MZ
- 18 Protipožiarne dvere H3 OD
- 20 Protipožiarne dvere H8-5
- 22 Vnútorne dvere ZK
- 24 Vnútorne dvere OIT 40
- 26 Vybavenie
- 27 Farby a povrchové úpravy v dekore
- 28 Oceľové zárubne
- 30 Prehľad veľkostí oceľových dverí
- 32 Referenčné rozmery oceľových dverí
- 35 Prehľad veľkostí zárubní
- 35 Stenové prípoje zárubní
- 36 Interiérové dvere
- 38 Prehľad programu

Vyobrazené farby a povrchy nie sú z dôvodov technických možností tlače farebne záväzné.

Chránené autorským právom. Dotlač, aj v skrátenej podobe, iba s naším povolením. Zmeny vyhradené.

* až o 49 % lepšia tepelná izolácia pri dverách MZ Thermo65 v porovnaní s bežnými viacúčelovými dverami

Titulná stránka výrobkov (zľava): protipožiarne dvere H8-5 v sivobielej RAL 9002, vonkajšie bezpečnostné dvere KSI Thermo46 v antracitovej sivej RAL 7016

◀ Vnútorne dvere ZK v bielej RAL 9016



Pre každú miestnosť tie správne dvere – zaručene bezpečné

Nezáleží na tom, či ide o novostavbu alebo modernizáciu, spoločnosť Hörmann ponúka pre rodinné aj bytové domy, školy či úrady, ako aj priemyselné alebo remeselné budovy tie správne dvere s vhodnými funkciami: či už bezpečnostné dvere pre vedľajšie alebo bytové vchody, ohňovzdorné dvere pre vykurovacie priestory, viacúčelové dvere do pracovných a hospodárskych oblastí alebo vnútorné dvere do kancelárskych alebo školských priestorov, v portfóliu oceľových dverí Hörmann zaručene nájdete tie správne dvere práve pre vás. Na nasledujúcich stranách môžete objaviť všetky výhody a funkcie našich vysokokvalitných oceľových dverí, ako aj ich individuálne dizajnové možnosti.



Bytové domy



Školy a úrady



Priemyselné a remeselné podniky

Klasifikácia jednotlivých dverí vám poskytne prehľad o tom, ktoré funkcie spĺňajú príslušné dvere v ktorom vyhotovení – od najlepšie vybavených (★★★★★ / 5 hviezdíčiek) až po nevhodné (žiadna hviezdíčka).

„Dobré meno si musíte zaslúžiť prácou.“

August Hörmann

Celkom v zmysle motto zakladateľa firmy získate s menom Hörmann skutočnú značkovú kvalitu s rozsiahlym produktovým know-how. Rodinný podnik má za sebou viac ako 80 rokov skúseností ako špecialista na stavebné prvky, a od začiatku sa považuje za vášho partnera pre výstavbu a modernizáciu. Nie nadarmo patrí firma Hörmann v odvetví dverí k najúspešnejším poskytovateľom v Európe. To všetko vám dáva dobrý pocit pri kúpe dverí Hörmann.



1 Made in Germany

Konštrukcia dverí sa vyvíja a vyrába v samotnej firme Hörmann. Naši vysokokvalifikovaní zamestnanci pritom intenzívne pracujú na nových výrobkoch, na neustálom ďalšom vývoji a vylepšovaní detailov. Tak vznikajú patenty a tiež popredná pozícia na trhu. Dlhodobé testy v reálnych podmienkach prispievajú k **technicky vyzretým sériovým výrobkom v kvalite Hörmann.**



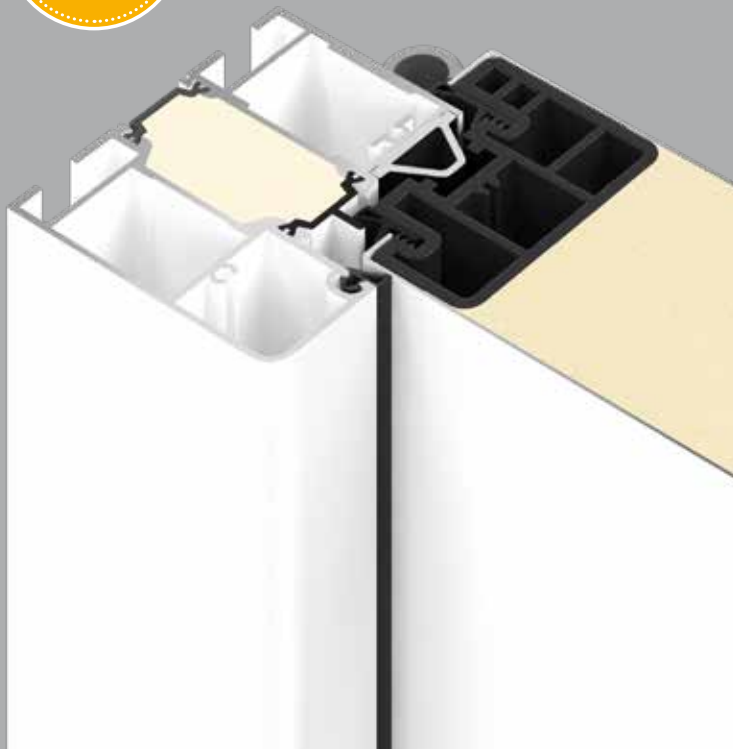
2 Značková kvalita pre celé generácie

Sme presvedčení o našich výrobkoch a o našej kvalite bez kompromisov. **Preto budete mať u vás doma po dlhé roky radosť z funkčných dverí Hörmann.**

3 Pohľad do budúcnosti

Spoločnosť Hörmann napreduje s dobrým príkladom. Preto podnik pokrýva **svuju spotrebu energie na 100 % z ekologického prúdu**. Spolu s inteligentným a certifikovaným systémom manažmentu energií, zásielkovým predajom s neutrálnou hodnotou CO₂ a recykláciou cenných materiálov **sa ročne ušetrí viac ako 40000 ton CO₂**. Spoločnosť Hörmann okrem toho ponúka výroby pre ekologicky udržateľnú výstavbu.

Až o
49%*
lepšia
tepelná izolácia



4 Až o 49 % lepšia tepelná izolácia

Želáte si aj pre vstupy do pivníc a vedľajšie vchody tepelnú izoláciu ako pri domových dverách? Potom sú pre vás tou správnou voľbou naše bezpečnostné dvere KSI Thermo46 alebo viacúčelové dvere MZ Thermo46 a MZ Thermo65: **dvere MZ Thermo65 presvedčajú až o 49 % lepšou tepelnou izoláciou v porovnaní s bežnými viacúčelovými dverami.**

Ďalšie informácie nájdete na stranách 10/11, resp. 14/15.

5 Bezpečnostné vybavenie RC 2 odolné proti vlámaniu

Bezpečnostné dvere KSI 40-1 / KSI Thermo46 dostanete sériovo **s testovaným bezpečnostným vybavením RC 2 odolným** proti vlámaniu. Vaša výhoda: ešte bezpečnejší pocit medzi vlastnými stenami. Pre protipožiarne dvere H3 OD je vybavenie možné zakúpiť voliteľne ako prídavnú funkciu.





6 Oceľová zárubňa VarioFix

Pre oceľové zárubne Hörmann VarioFix nie sú problémom tolerancie stien do 20 mm: rozdielne hrúbky stien pri renováciách alebo pri novostavbe sa úplne jednoducho vyrovnávajú prostredníctvom nastaviteľného ozdobného falcu. Oceľová zárubňa, ktorá sa montuje tak jednoducho ako drevená zárubňa, dodatočne boduje aj v oblastiach životnosti a dizajnu. **Vysoká odolnosť a elegantné tvarovanie bez viditeľného prehybu kombinované s princípom montáže drevenej zárubne poskytuje iba VarioFix.** Ďalšie informácie o našich vyhotoveniach zárubne nájdete na stranách 30/31.



7 Pohon dverí PortaMatic

Máte telesné obmedzenie alebo **si želáte viac pohodlia**? Potom si svoje vnútorné dvere vybavte inovatívnym pohonom dverí PortaMatic. Ten vám umožní **automatické otváranie a zatváranie** dverí prostredníctvom ručného vysieláča alebo tlačidla a pre vás to znamená: o trochu **vyššiu kvalitu života**.



KSI Thermo46

Vysoká bezpečnosť a najlepšia tepelná izolácia

Vďaka termicky oddelenému krídlu dverí ponúkajú bezpečnostné dvere KSI Thermo46 najlepšiu tepelnú izoláciu a vo vykurovaných priestoroch znižujú riziko tvorby kondenzátu. Navyše sa vďaka bezpečnostnej výbave RC 2 odolnej proti vlámaniu budete vo svojom domove cítiť bezpečne. Tieto kvalitné dvere vám odporúčame ako vonkajšie dvere pre pivnice, vedľajšie budovy či garáže.

Odolnosť proti vlámaniu
★★★★★
Tepelná izolácia
★★★★★
Zvuková izolácia
★★
Odolnosť proti ohňu
Dymotesnosť
Úroveň namáhania
★★★★★
Tvarová stabilita
★★★★★



Informačný list k výrobku

Vonkajšie dvere pre

- pivnice
- vykurované vedľajšie budovy
- garáže s prístupom do domu

Prvok dverí pripravený na montáž

Krídlo dverí a zárubňa sú termicky oddelené, pozinkované a lakované vo farbe dopravná biela (podobnej RAL 9016)

1-krídlové

RC 2 odolné proti vlámaniu

podľa DIN EN 1627 na strane zatvárania

Tepelne izolované

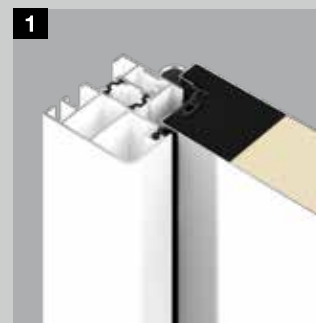
$U_D = 1,1 \text{ W}/(\text{m}^2 \cdot \text{K})$

Tepelná izolácia ako v prípade domových dverí

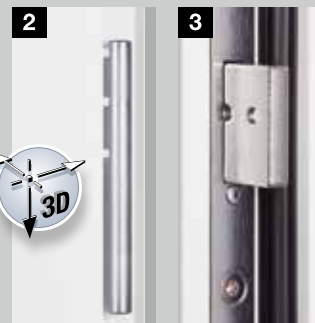
Úspora energie je v súčasnosti dôležitou témou vo všetkých oblastiach domu. Bezpečnostné dvere KSI Thermo46 vám ponúkajú vysokú mieru tepelnej izolácie vďaka **tepelne oddelenému krídlu dverí vyplnenému PU tvrdenuou penou, tepelne oddelenej zárubni** a podlahovému prahu, ako aj dvojitém tesneniam na všetkých štyroch stranách. Vďaka tomu disponujú dvere KSI Thermo46 hodnotou tepelnej izolácie, ktorou sa inak vyznačujú len domové dvere.

Sériová bezpečnosť

Pivničné a vedľajšie dvere sú často slabými miestami v otázke bezpečnosti. Dvere KSI Thermo46 vám aj v tomto ohľade ponúkajú najlepšiu výbavu: 2 kónické otočné západky zapadnú s 2 dodatočnými poistnými kolíkmi **4** a 1 západkou zámku **3** do uzatváracieho plechu zárubne a dvere pevne dotiahnu. 3 ďalšie poistné kolíky **5** a 3 valčekové závesy **2** prakticky znemožňujú vypáčenie dverí na strane závesov.

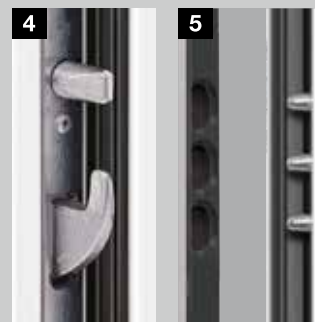


Bezpečnostné dvere KSI Thermo46 priesviedčajú svojím 46 mm hrubým krídlom dverí a veľmi dobrou hodnotou tepelnej izolácie až do $1,1 \text{ W}/(\text{m}^2 \cdot \text{K})$.



Trojdimenziálne nastaviteľné závesy dverí s kladkami pre ľahký chod dverí

Západka zámku pre sériovú bezpečnosť



Otočná západka s poistným kolíkom

Poistný kolík na strane závesov



Farby a povrchové úpravy v dekore

Strana 27

Prehľad veľkostí

Strana 30

* až o 30 % lepšia tepelná izolácia v porovnaní s bežnými bezpečnostnými dverami



KSI 40-1

Osvedčená klasika pre vyššiu mieru bezpečnosti

Vchody do pivníc, vedľajšie budovy alebo garáže sú často ešte stále vybavené starými dverami, ktoré je možné otvoriť behom sekundy. Myslite na to: Keď sú otvorené dvere do pivnice, je prístupný aj celý dom. Do týchto oblastí vám preto odporúčame bezpečnostné dvere KSI 40-1 so sériovým bezpečnostným vybavením.

Odolnosť proti vlámaniu

★ ★

Tepelná izolácia

★ ★ ★ ★ ★

Zvuková izolácia

★ ★

Odolnosť proti ohňu

Dymotesnosť

Úroveň namáhania

★ ★ ★ ★ ★

Tvarová stabilita

★ ★ ★ ★ ★



Informačný list k výrobku

Vonkajšie dvere pre

- pivnice
- nevykurované vedľajšie budovy
- samostatne stojace garáže

Prvok dverí pripravený na montáž

Krídlo dverí a zárubňa, pozinkované a so základnou práškovou povrchovou úpravou v bielej farbe (podobná RAL 9016)

Jednokrídlové

RC 2 odolné proti vlámaniu

podľa DIN EN 1627 na strane otvárania a zatvárania

Tepelne izolované

$U_D = 1,7 \text{ W}/(\text{m}^2 \cdot \text{K})$

Zvukotesné

Rw cca 31 dB so sériovým dvojitým chlopňovým tesnením a zaobleným prahom Rw cca 32 dB s voliteľným vysúvateľným podlahovým tesnením

Klimatická trieda III

podľa RAL-RG 426

Skupina namáhania S

podľa RAL-RG 426



Farby a povrchové úpravy v dekore

Strana 27

Prehľad veľkostí

Strana 30

Stabilné krídlo dverí

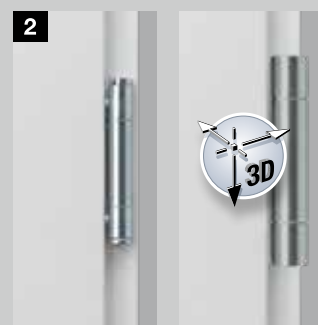
Dvere KSI 40-1 presviedčajú dvojstenným, 40 mm hrubým krídlom dverí s trojstranným hrubým falcom a obojstranným oceľovým plechom (0,8 mm). Stabilita krídla dverí je zaručená obvodovým zosilňovacím rámom a celoplošne zlepenou vložkou z minerálnej vlny. Trojstranné tesnenie z EPDM a dvojité chlopňové tesnenie (vrát. hliníkového zaobleného prahu ako spodné ukončenie) dvere navyše spoľahlivo utesňujú. Vďaka tomu sa môžete vždy spoľahnúť na funkčnosť a tesnosť dverí. Spoločnosť Hörmann vám tieto dvere ponúka ako kompletný prvok so zárubňou.

Vysoká bezpečnosť

Vďaka sériovej bezpečnosti dverí KSI 40-1 budete vy a vaša rodina spať pokojnejšie: Dvere disponujú bezpečnostným kovaním chráneným proti ťahaníu a navrtaniu **3**. Vďaka masívnemu oceľovému čapu na strane závesov **5** je ich vypáčenie takmer nemožné. Dvere KSI 40-1 sú testované v súlade s európskou normou DIN EN 1627 na strane otvárania a zatvárania a majú triedu odolnosti 2.



1,5 mm hrubá rohová zárubňa s obvodovým tesnením



Trojdielny záves (sériový)

Trojdimenzionálne prestaviteľný záves VX (na želanie)



Bezpečnostné kovanie chránené proti ťahaníu a navrtaniu



Západka zámku pre sériový bezpečnosť



Masívny oceľový poistný kolík na strane závesov



MZ Thermo65 / MZ Thermo46

Tepelne oddelené vonkajšie dvere s najlepšimi hodnotami tepelnej izolácie

Viacúčelové dvere vás presvedčia nielen svojou mimoriadne robustnou konštrukciou. Vďaka tepelnému oddeleniu dvere ponúkajú až o 49 % lepšiu tepelnú izoláciu a vo vykurovaných priestoroch znižujú riziko tvorby kondenzátu. Voliteľne ich dostanete s presklením alebo bez presklenia a v množstve farieb a povrchových úprav s dekorom.

Odolnosť proti vlámaniu
★ ★
Tepelná izolácia
★ ★ ★ ★ ★
Zvuková izolácia
★ ★
Odolnosť proti ohňu
Dymotesnosť
Úroveň namáhania
★ ★ ★ ★ ★
Tvarová stabilita
★ ★ ★ ★ ★



Informačný list k výrobku

Vonkajšie dvere pre

- pivnice
- vykurované vedľajšie budovy
- garáže s prístupom do domu
- dielenské a hobby priestory

Prvok dverí pripravený na montáž

Krídlo dverí a zárubňa sú termicky oddelené, pozinkované a lakované vo farbe dopravná biela (podobnej RAL 9016)

1-krídlové

Tepelne izolované

MZ Thermo65

THP 011: $U_D = 0,87 \text{ W}/(\text{m}^2 \cdot \text{K})$

THP 051: $U_D = 1,0 \text{ W}/(\text{m}^2 \cdot \text{K})$

MZ Thermo46

TPS 011: $U_D = 1,1 \text{ W}/(\text{m}^2 \cdot \text{K})$

TPS 021: $U_D = 1,4 \text{ W}/(\text{m}^2 \cdot \text{K})$

TPS 051: $U_D = 1,6 \text{ W}/(\text{m}^2 \cdot \text{K})$

Presklenie TPS 021 / 051

2-vrstvové izolačné presklenie (24 mm) s hodnotou U až do cca $1,4 \text{ W}/(\text{m}^2 \cdot \text{K})$, s plastovým zaskievacím rámom

Presklenie THP 051

3-vrstvové izolačné presklenie (46 mm) s hodnotou U až do cca $1,0 \text{ W}/(\text{m}^2 \cdot \text{K})$ s plastovým zaskievacím rámom

* až o 49 % lepšia tepelná izolácia v porovnaní s bežnými viacúčelovými dverami



Farby a povrchové úpravy v dekore

Strana 27

Prehľad veľkostí

Strana 30

Tepelná izolácia na vysokej úrovni

Vďaka viacúčelovým dverám

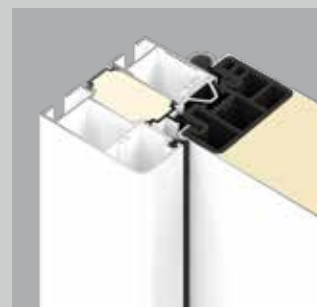
MZ Thermo65 / MZ Thermo46 trvalo znížite svoje tepelné straty. Krídlo dverí s PU výplňou z tvrdej peny, zárubňa aj podlahový prah sú tepelne oddelené. Spolu s dvojitými obvodovými tesneniami na všetkých štyroch stranách sú dvere skvelo utesnené a ponúkajú vám až o 49 % lepšiu tepelnú izoláciu ako bežné viacúčelové dvere.

Stabilita a funkčnosť

Vďaka kompletne vyplnenému krídlu dverí sú MZ Thermo46 / MZ Thermo65 nanajvýš stabilné a robustné. Vďaka trojdimenzionálne nastaviteľným závesom dverí s kladkami možno dvere optimálne nastaviť.

S presklením alebo bez

Aby ste mohli využiť denné svetlo, napr. v dielňach alebo hobby priestoroch, môžeme dvere Thermo65 / MZ Thermo46 na želanie dodať aj s presklením. Aj presklený variant sa vďaka izolačnému preskleniu bezpečnostným sklom z vonkajšej aj vnútornej strany vyznačuje vysokou tepelnou izoláciou.



Viacúčelové dvere MZ Thermo65

s hrúbkou krídla 65 mm a s mimoriadne vysokou hodnotou U_D až do $0,87 \text{ W}/(\text{m}^2 \cdot \text{K})$ vám poskytnú prvotriednu tepelnú izoláciu.



Viacúčelové dvere MZ Thermo46

sa vyznačujú krídlom dverí s hrúbkou 46 mm a hodnotou tepelnej izolácie až do $1,1 \text{ W}/(\text{m}^2 \cdot \text{K})$.

Na výber máte z 3 motívov: s celoplošným krídlom dverí alebo presklením.



THP 011 / TPS 011



TPS 021S
presklenie Satinato



THP 051S / TPS 051S
presklenie Satinato,
TPS 051F presklenie
z číreho skla



Zaskievací rám Roundstyle
v prípade TPS 021



Zaskievací rám Profilstyle
pri THP 051 / TPS 051

MZ

Stabilné a cenovo výhodné vnútorné a vonkajšie dvere

Tieto viac ako štyri desaťročia osvedčené viacúčelové dvere sú stabilné, pevné, ako aj odolné voči poveternostným vplyvom, vďaka čomu sa perfektne hodia do vnútornej aj vonkajšej oblasti. Dvere MZ dostanete v jednokrídlovom alebo dvojkridlovom vyhotovení a na želanie aj s presklením.

Odolnosť proti vlámaniu

★ ★

Tepelná izolácia

★ ★ ★

Zvuková izolácia

★ ★ ★

Odolnosť proti ohňu

Dymotesnosť

Úroveň namáhania

★ ★ ★ ★ ★

Tvarová stabilita

★ ★ ★ ★ ★



Informačný list k výrobku

Vnútrore a vonkajšie dvere pre

- nevykurované vedľajšie budovy
- kôlne na náradie
- skladovacie priestory

Prvok dverí pripravený na montáž

Krídlo dverí a zárubňa, pozinkované a so základnou práškovou povrchovou úpravou v sivobielej farbe (podobná RAL 9002)

Jednokrídlové alebo dvojkrídlové

Použiteľné vľavo / vpravo (s rohovou zárubňou)

Tepelne izolované $U_D = 1,7 \text{ W}/(\text{m}^2 \cdot \text{K})^*$

Zvukotesné

Rw cca 39 dB*

Možné prídavné funkcie:

T30 odolné proti ohňu*

Ako protipožiarne dvere H8-5 až do veľkosti dverí 1000 x 2125 mm (pozri stranu 18)

* V prípade dverí bez presklenia a s rohovou zárubňou

Stabilita pre vás

Prvok dverí pripravený na montáž s dvojitým, 45 mm hrubým krídlom dverí s obojstranným falcom a hrúbkou plechu 0,9 mm, izoláciou z minerálnej vlny a oceľovým zosilnením je nanajvýš robustný. Dvere ponúkajú vysokú mieru bezpečnosti vďaka 2 masívnym oceľovým poistným kolíkom. 2 mm hrubá rohová zárubňa s obvodovým tesnením z EPDM výborne tesní a disponuje spodnou, ľahko odstrániteľnou dorazovou koľajnicou. Na želanie možno dvere dodať aj s blokovou zárubňou a trojstranným tesnením z EPDM.



2 mm hrubá rohová zárubňa s obvodovým tesnením

Viac svetla vďaka preskleniu

Spoločnosť Hörmann ponúka viacúčelové dvere MZ aj s možnosťou presklenia, ktoré je z bezpečnostných dôvodov veľmi tenké, resp. sa udržiava na veľmi malej úrovni. Vďaka nemu môžete v interiéri využívať denné svetlo. Sériovo dostanete drôtené sklo s hrúbkou 7 mm alebo na želanie drôtené sklo ISO s hrúbkou 20 mm s priehľadom veľkosti 230 x 1360 mm. Hliníkový zaskievací rám je sériovo v prírodnom odtieni namontovaný na zaskievacích lištách na strane zatvárania. Voliteľne, napríklad pri dverách otvárajúcich sa smerom dovnútra, je zaskievací rám dostupný aj so zaskievacími lištami na strane otvárania.



Kruhové presklenie (voliteľne)



Presklenie – obrázok 5 (voliteľne)



Presklenie obrázok 9 (voliteľne)





H3 OD Funkčné dvere z garáže do domu

Zákony predpisujú na prechod z garáže do domu z dôvodu nebezpečenstva požiaru protipožiarné dvere. Dvere H3 OD sú najlepšou voľbou pre tento citlivý priestor. Na požiadanie dodatočne utesňujú proti možným dymovým spalinám, pôsobia zvukotesne proti zvukom naštartovania motora a s bezpečnostným balkom RC 2 vašu rodinu dodatočne ochráni pred nepozvanými hosťami.

Odolnosť proti vlámaniu

★ ★ ☆ ☆ ☆

Tepelná izolácia

★ ★

Zvuková izolácia

★ ★ ★ ☆ ☆

Odolnosť proti ohňu

★ ★ ★ ★ ★

Dymotesnosť

☆ ☆ ☆ ☆ ☆

Úroveň namáhania

★ ★ ★ ★ ★

Tvarová stabilita

★ ★ ★ ★ ★

★ pri sériovom vybavení

☆ s voliteľným vybavením



Informačný list k výrobku

Vnútročné a vonkajšie dvere pre

- Požiadavky na protipožiarne ochranu

Výber vnútorných alebo vonkajších dverí závisí od situácie pri montáži (chránenej / nechránenej) a od požiadaviek na výkonové vlastnosti.

Prvok dverí pripravený na montáži s univerzálnou rohovou zárubňou

Krídlo dverí a zárubňa, pozinkované a so základnou práškovou povrchovou úpravou v sivobielej farbe (podobná RAL 9002)

Jednokrídlové alebo dvojkrídlové

Tepelne izolované
hodnota U_D až do 1,5 W/(m²·K)

T30 odolné proti ohňu
podľa DIN 4102

El₂30 odolné proti ohňu
podľa EN 16034

Tesne zatvárajúce S_a

Vlastnosť samozatvárania C5 200000 cyklov

Možné prídavné funkcie:

RC 2 odolné proti vlámaniu**
podľa DIN EN V 1627

Zvukovo izolačné*
podľa DIN EN ISO 717.1 s 32 – 43 dB

Dymotesné S200
podľa DIN 18095

Dymotesné RS
podľa DIN 18095

Presklenia***
Protipožiarne číre sklo F30

Celoplošne zlepené krídlo dverí

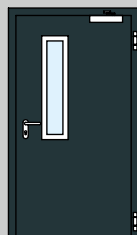
Celoplošne zlepená spojená konštrukcia krídla dverí zabezpečuje mimoriadne vysokú stabilitu. Dvere sa vďaka tomu zatvárajú vždy spoľahlivo a presne s plným zvukom. Vďaka trvalo rovnému povrchu sú deformácie alebo nerovnosti v krídle dverí takmer vylúčené.

Falc a krídlo dverí podľa želania

Sériovo dodávame protipožiarne dvere H3 OD vo vyhotovení s tenkým falcom. Na želanie dostanete dvere vo vyhotovení s hrubým falcom pre identický vzhľad s vašimi vnútornými dverami alebo vo vyhotovení s bezfalcovým krídlom dverí pre mimoriadne elegantný vzhľad.

Voliteľne s presklením

Na želanie dostanete protipožiarne dvere H3 OD s protipožiarным priehľadným sklom – pre viac svetla. Tieto dvere sú navyše vybavené horným zatváračom dverí.



Presklenie
Obr. 1



Presklenie
Obr. 2



Presklenie
Obr. 3



Kruhové
presklenie
Ø 300, 400,
500 mm

Jedna zárubňa pre všetky typy stien

Sériová rohová zárubňa Universal umožňuje rýchlu, jednoduchú a flexibilnú montáž protipožiarnych dverí H3 OD. Vďaka diagonálnemu a kotvovému upevneniu možno zárubňu namontovať takmer vo všetkých montážnych situáciách a typoch stien. S doplnkovou zárubňou Vario B53 je možné rohovú zárubňu Universal jednoducho rozšíriť na obvodovú zárubňu.



sériové vyhotovenie s tenkým falcom



voliteľné vyhotovenie s hrubým falcom



Rohová zárubňa Universal, murivo



Rohová zárubňa Universal s doplnkovou zárubňou Vario B53, betón

* Protihlukové hodnoty platia pre plné dvere bez presklenia a nie pri montáži do pórobetónu.

** Trieda odolnosti RC 2 sa vzťahuje na dvere bez presklenia a nie pri montáži do hrazdených stien.

*** Myslíte na to: Presklené dvere si vyžadujú horný zatvárač dverí.



H8-5

Najčastejšie kupované dvere do pivničných kotolní v Európe

Protipožiariarne dvere H8-5 už desaťročia poskytujú maximálnu mieru bezpečnosti pre pivnice s vykurovacím kotlom a priestory s vykurovacím olejom. Dvere sú najlepším príkladom vysokej kompetencie spoločnosti Hörmann, pokiaľ ide o protipožiarnu ochranu a vy z toho profitujete.

Odolnosť proti vlámaniu

★ ★

Tepelná izolácia

★ ★ ★

Zvuková izolácia

★ ★ ★

Odolnosť proti ohňu

★ ★ ★ ★ ★

Dymotesnosť

☆☆☆☆☆

Úroveň namáhania

★ ★ ★ ★ ★

Tvarová stabilita

★ ★ ★ ★ ★

★ pri sériovom vybavení

☆ s voliteľným vybavením



Informačný list k výrobku

Vnútorné dvere pre

- Požiadavky na protipožiarnu ochranu

Prvok dverí pripravený na montáž

Krídlo dverí a zárubňa, pozinkované a so základnou práškovou povrchovou úpravou v sivobielej farbe (podobná RAL 9002)

Jednokrídlové

Použiteľné vľavo / vpravo

Tepelne izolované

podľa EN ISO 12567-1
 $U_D = 1,7 \text{ W}/(\text{m}^2 \cdot \text{K})^*$

Zvukotesné

podľa DIN 52210
Rw cca 39 dB*

T30 odolné proti ohňu

podľa DIN EN 1634

Možné prídavné funkcie:

Dymotesné

podľa DIN 18095
s horným zatváračom dverí, tesniacim profilom na ochranu proti dymu a spodným dorazom**

* Pri obvodovom tesnení

** Nevhodné pre záchranné a únikové cesty



Stabilné krídlo dverí

Dvojstenné, 45 mm hrubé krídlo dverí s obojstranným falcom a hrúbkou plechu 0,9 mm je mimoriadne stabilné a vybavené izoláciou z minerálnej vlny odolnou proti ohňu, oceľovým zosilnením a 2 oceľovými poistnými kolíkmi. Zámok a súpravu kľučiek možno použiť pre profilový cylinder a dózické kľúče, pričom dózický kľúč je súčasťou dodávky.

Integrovaná protipožiarna ochrana

V prípade dverí a klapky nie je protipožiarne materiál otvorený, alebo je z čelnej strany v plnej šírke zakrytý a zapustený v jednej rovine.

Obvodové utesnenie

2 mm hrubá rohová zárubňa a obvodové tesnenie bezpečne utesňujú protipožiarne dvere H8-5.

V prípade prechodových podláh možno dorazové koľajnice ľahko odstrániť.



2 mm hrubá rohová zárubňa s obvodovým tesnením



Pre priestory s vykurovacím olejom odporúčame ako protipožiarne klapku model H8-5.



ZK

Odolné a cenovo výhodné dvere

Dvere ZK sa už po mnohé roky osvedčujú ako robustné dvere do interiéru rodinných aj bytových domov. Dvere ZK sa nedeformujú a vďaka svojmu vysokokvalitnému povrchu sú pevné a odolné voči škvŕnám, vďaka čomu sa ľahko čistia. To je zaručená kvalita – za nízku cenu.

Odolnosť proti vlámaniu

Tepelná izolácia

★ ★

Zvuková izolácia

Odolnosť proti ohňu

Dymotesnosť

Úroveň namáhania

★ ★ ★ ★

Tvarová stabilita

★ ★ ★ ★ ★



Informačný list k výrobku

Vnútorné dvere pre

- pivničné priestory
- detské izby
- vstup do neobývaného podkrovia

Krídlo dverí alebo jednotlivý prvok dverí pripravený na montáž

Krídlo dverí a zárubňa,
pozinkované a lakované
v bielej farbe
(podobná RAL 9016)

Jednokrídlové alebo dvojkrídlové

Tepelne izolované
 $U_D = 2,1 \text{ W}/(\text{m}^2 \cdot \text{K})^*$

Zvukotesné
Rw cca 25 dB*

Klimatická trieda III
podľa RAL-RG 426

Skupina namáhania S
podľa RAL-RG 426

* V prípade dverí bez presklenia
a s rohovou zárubňou

Stabilné krídlo dverí

Dvojstenné, 40 mm hrubé krídlo dverí s trojstranným hrubým falcom pozostáva z pozinkovaného oceľového plechu (0,6 mm) a celoplošne zlepenej voštinovej vložky, vďaka čomu je tvarovo veľmi stabilné a robustné.

Sériovo dobre vybavené

Získate vnútorné dvere ZK sériovo vybavené zabudovaným zámkom a lesklo pozinkovanými hornými časťami závesov V 0020, pevne zoskrutkovanými do zosilňovacích vložiek, avšak bez súpravy kľučiek.

Ako čisté krídlo dverí alebo pripravené na montáž so zárubňou

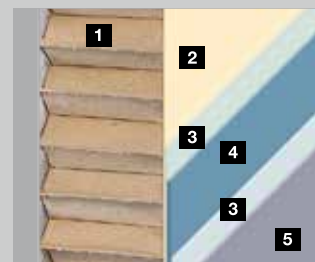
Vnútorné dvere ZK sa celkom podľa želania dodávajú ako čisté krídlo dverí alebo aj ako prvok dverí pripravený na montáž, tzn. kompletne so súpravou kľučiek a špeciálnou rohovou zárubňou v bielej farbe.

Lahké a tiché zatváranie

Dvere disponujú zadlabacím zámkom s výmenou podľa DIN 18251 triedy 3 a otvorom pre profilový cylinder (osová vzdialenosť 55 mm). Sériovo vybavené plastovou západkou a oceľovou závorou, dózickým zámkom, ako aj kľúčmi, na požiadanie aj s profilovým cylindrom, pričom sa dvere ZK zatvárajú príjemne ľahko a potichu.

Flexibilná montáž

Vďaka vyrovnaniu výšok a individuálne vybranému povrchu sa dvere ZK skvelo hodia aj v prípade modernizácie do všetkých priestorov, od pivnice až po strechu. Možno ich flexibilne osadiť do existujúcich normovaných zárubní a všetkých oceľových zárubní Hörmann (vopred upravené pre závesy série V 8000).



- 1 Voštinová vložka
- 2 Lepidlo
- 3 Zinkovaná vrstva
- 4 Oceľ
- 5 Prášková povrchová úprava / fóliová povrchová úprava



Hladkú, hodvábne matnú povrchovú úpravu dverí si môžete navrhnuť individuálne.



Krídlo dverí možno v spodnej časti skrátiť. S týmto vyrovnaním výšok až do 20 mm sa dvere budú hodiť pri každej modernizácii.

Dodatočné vybavenie Strana 28



Farby a povrchové úpravy v dekore Strana 27

Prehľad veľkostí Strana 30

OIT 40

Robustné vnútorné dvere pre vysoké nároky

Vysokokvalitné vnútorné dvere OIT 40 sú mimoriadne robustné, tvarovo stabilné a pevné. Odporúčame ich pre každodennú náročnú prevádzku v priemyselných, obchodných a remeselníckych zariadeniach, na úradoch, v školách a v kasárňach. Vďaka rôznym variantom výplne spĺňajú aj špeciálne požiadavky protihlukovej ochrany a tepelnej izolácie.

Odolnosť proti vlámaniu

☆☆☆☆☆

Tepelná izolácia

★ ★ ☆ ☆

Zvuková izolácia

★ ★ ☆ ☆

Odolnosť proti ohňu

Dymotesnosť

Úroveň namáhania

★ ★ ★ ★ ★

Tvarová stabilita

★ ★ ★ ★ ★

★ pri sériovom vybavení

☆ s voliteľným vybavením



Informačný list k výrobku

Vnútorne dvere pre

- kancelárske priestory
- školské priestory
- dielenské priestory

Krídlo dverí alebo jednotlivý prvok dverí pripravený na montáž

Krídlo dverí a zárubňa,
pozinkované a lakované
v bielej farbe
(podobná RAL 9016)

Jednokrídlové alebo dvojkrídlové

Tepelne izolované

$U_D = 2,1 \text{ W}/(\text{m}^2 \cdot \text{K})^*$
s rúrkovou drevotrieskovou
vločkou

$U_D = 1,7 \text{ W}/(\text{m}^2 \cdot \text{K})^*$
s voliteľnou vločkou
z minerálnej vlny, dvojitém
chlopňovým tesnením
a hliníkovým zaobleným
prahom

Zvukotesné

R_w cca 32 dB*
s rúrkovou drevotrieskovou
vločkou
 R_w cca 38 dB*
s voliteľnou plnou
drevotrieskovou vločkou
a vysúvateľným podlahovým
tesnením

Klimatická trieda III

podľa RAL-RG 426

Skupina namáhania S

podľa RAL-RG 426

RC 2 odolné proti vlámaniu (voliteľne)

DIN EN 1627

* pri 1-krídlových dverách v spojení
s rohovou zárubňou a bez
presklenia

Dodatočné vybavenie Strana 28



Farby a povrchové
úpravy v dekore

Strana 27

Prehľad veľkostí

Strana 30

Ako dverné krídlo alebo dverný prvok

Dvere OIT 40 dostanete ako krídlo dverí pre jednoduché zavesenie alebo ako kompletný prvok dverí pripravený na montáž. Krídlo dverí sa dodáva so zabudovaným zámkom a lesklo pozinkovanými hornými časťami závesu V 0026 WF, pevne priskrutkované do zosilňovacích vložiek. Prvok dverí pozostáva z krídla dverí vrátane súpravy kľučiek a sériovej rohovej zárubne z pozinkovaného oceľového plechu hrúbky 1,5 mm so základnou práškovou povrchovou úpravou v bielej farbe (podobná RAL 9016).

Vybavenie zárubne

Zárubňa disponuje trojstranným tesnením z EPDM, navarenými spodnými časťami závesu a hmoždinovými kotvami do muriva. Dvere získate s rohovou a obvodovou zárubňou, ako aj s blokovou zárubňou, alebo ich môžete osadiť do existujúcich normovaných zárubní, príp. do každej oceľovej zárubne Hörmann.

Závesy dverí v stavebnom systéme podľa výberu

Vďaka sériovým bezúdržbovým 3-dielnym závesom možno dvere optimálne nastaviť. Voliteľne dostanete aj trojdimenzionálne prestaviteľné závesy VX.

Nástrčný zámok so súpravou guľa / kľučka

Zámok má otvor pre profilový cylinder (osová vzdialenosť 55 mm) a spĺňa všetky požiadavky normy DIN 18251. K vybaveniu patria plastová západka a oceľová závora, vložka dózického zámku, ako aj kľúče. Na požiadanie sa zámok dodáva aj s profilovým cylindrom.

Dobre skombinovaná oceľ a drevo: mimoriadne robustné krídla dverí s tromi variantmi výplní



Výbavy dodávajú mimoriadny akcent

Presklené formy pre vnútorné dvere ZK a OIT 40



Kruhové presklenie
Ø 300 alebo 400 mm,
ušľachtilá oceľ matná



Presklenie obrázok 5
Eloxovaný hliník
v prírodnom odtieni
(E6 / EV 1)



Presklenie obrázok 6
Eloxovaný hliník
v prírodnom odtieni
(E6 / EV 1)



Presklenie obrázok 7
Eloxovaný hliník
v prírodnom odtieni
(E6 / EV 1)



Presklenie obrázok 8
Eloxovaný hliník
v prírodnom odtieni
(E6 / EV 1)



Presklenie obrázok 9
Eloxovaný hliník
v prírodnom odtieni
(E6 / EV 1)

Sklo vo dverách

Všetky vnútorné dvere ZK a OIT 40 dostanete na želanie aj s presklením v zobrazených štruktúrach ako svetlé drôtové ornamentové sklo hrúbky 7 mm, jednovrstvové alebo vrstvené bezpečnostné sklo 6 mm.

Pri presklení zo strany stavebníka dodržte hrúbku skla 4 – 6 mm. Kruhové presklenie je možné iba z výroby.



Master-Point

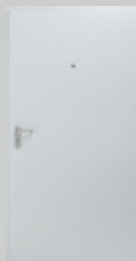


Master-Carré

Voliteľné dodatočné vybavenie pre vnútorné dvere ZK a OIT 40



Plastová vetracia mriežka (455 x 90 mm)



Dverný priezor širokouhlý

Voliteľné súpravy kľučiek pre vnútorné dvere ZK a OIT 40 v rôznych tvaroch a s rôznymi povrchmi



Súprava guľa / kľučka s rozetou, plast v čiernej alebo bielej farbe



Súprava kľučiek s rozetami v ušľachtilej oceli

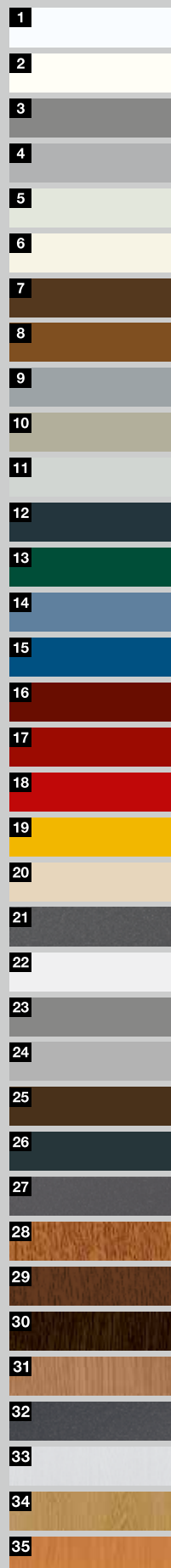


Súprava guľa / kľučka s krátkym štítkom v eloxovanom hliníku prírodného odtieňa

Prednostné farby

Oceľové dvere Hörmann dostanete v cenovo výhodných prednostných farbách, vo všetkých farbách podľa škály RAL, ako aj vo vysokokvalitných dekoroch. Povrchy sú vybavené základnou práškovou povrchovou úpravou (pri vonkajších dverách lakované), a tým mimoriadne odolné a trvanlivé.

● = štandard, ○ = voliteľne



Prednostné farby	KSI Thermo46, MZ Thermo65, MZ Thermo46	KSI 40-1	H3 OD	ZK, OIT 40	MZ, H8-5
1 RAL 9016 Biela (štandard)	●	●	○	●	○
2 RAL 9010 Čisto biela			○		
3 RAL 9007 Sivý hliník	○		○		
4 RAL 9006 Biely hliník	○	○		○	
5 RAL 9002 Sivobiela	○		●		●
6 RAL 9001 Krémová biela	○				
7 RAL 8028 Terakotovo hnedá	○	○		○	
8 RAL 8003 Ílovo hnedá	○	○		○	
9 RAL 7040 Okenná sivá	○	○		○	
10 RAL 7035 Svetlosivá	○	○	○	○	○
11 RAL 7032 Štrková sivá					○
12 RAL 7016 Antracitová sivá	○	○	○	○	○
13 RAL 6005 Machová zelená	○	○		○	
14 RAL 5014 Holubia modrá	○	○		○	
15 RAL 5010 Enciánová modrá	○				
16 RAL 3004 Purpurová červená	○				
17 RAL 3003 Rubínová červená	○	○		○	
18 RAL 3000 Ohnivá červená	○		○		
19 RAL 1015 Slonová kosť svetlá	○	○		○	
20 RAL 1004 Zlatožltá					○
21 CH 703 Antracit metallic	○				
RAL podľa výberu		○	○	○	
Matt deluxe ■ NOVINKA					
22 CH 9016 Matt deluxe biela	○				
23 CH 9007 Matt deluxe sivý hliník	○				
24 CH 9006 Matt deluxe biely hliník	○				
25 CH 8028 Matt deluxe terakotová hnedá	○				
26 CH 7016 Matt deluxe antracitová sivá	○				
27 CH 703 Matt deluxe, antracit metallic	○				
Dekory					
28 Golden Oak (Zlatý dub), stredne hnedý, zlatožitý dubový dekor	○	○		○	
29 Dark Oak (Tmavý dub), dubový dekor orechovej farby	○	○		○	
30 Night Oak (Nočný dub), intenzívne tmavý dubový dekor	○	○		○	
31 Winchester Oak (dub Winchester), prírodne sfarbený dubový dekor	○	○		○	
32 Titan Metallic CH 703, s metalickým efektom	○				
33 Jaseň biely (vhodný len na použitie v interiéri)		○		○	
34 Dub svetlý (vhodný len na použitie v interiéri)		○		○	
35 Buk (vhodný len na použitie v interiéri)		○		○	

Všetky údaje o farbách sú podľa škály RAL. Vyobrazené farby a povrchy nie sú z dôvodov technických možností tlače farebne záväzné. Pri dverách s tmavou povrchovou úpravou je potrebné vyvarovať sa orientácii smerom k slnku, pretože zvýšené rozťahovanie materiálu môže obmedziť funkčnosť dverí.

Osvedčené a cenovo výhodné zárubne

Oceľové zárubne Hörmann sú mimoriadne robustné a dokážu odolať napríklad aj „nehode“ detského autíčka alebo nárazu tvrdého predmetu. Žiarovo pozinkovaný povrch natretý základnou farbou možno individuálne nalakovať, a tak ho perfektne prispôbiť vzhľadu oceľových alebo drevených dverí. Na želanie dostanete zárubne aj s vysokokvalitnou práškovou povrchovou úpravou vo všetkých farbách RAL.



Informačný list k výrobku

**Rohové a obvodové
zárubne pre 40 mm**
hrubé krídla dverí s falcom

**Normované zárubne
pripravené na montáž,**
pozinkované a so
základnou práškovou
povrchovou úpravou
v svetlo sivej farbe
(podobná RAL 7035)

Vyhotovenia

- zvárané a pripravené
k montáži
- nástrčno-skrutkovacie

Montáž do

- muriva
- hrazdenej stavby

Rohová alebo obvodová zárubňa

Kde sa majú vaše vnútorné dvere používať? Tým sa riadi výber zárubne. Pre murivo, napr. v pivnici, stačí cenovo výhodná rohová zárubňa. Pre obytné priestory odporúčame obvodovú zárubňu obkladajúcu stenu. Zárubne pre hrazdené stavby sú vždy obvodové zárubne a sú ideálne na suchú výstavbu podkrovia.

Zvárané alebo nástrčno-skrutkovacie

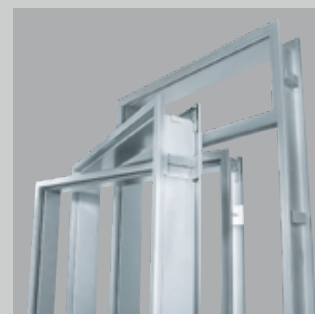
Všetky normované zárubne Hörmann do muriva a hrazdených stavieb ponúkame ako zváraný variant pripravený na montáž alebo nástrčno-skrutkovací variant – prakticky zabalené na prepravu v osobnom vozidle – a skvelo pripravené na ľahkú vlastnoručnú montáž.

Rozmanitosť je našou silnou stránkou

Máme pre vás všetky zárubne, napr. dverové, okenné alebo prechodové, jednoducho pre všetky miestnosti. Možný je segmentový, okružlý alebo stlačený oblúk, ako aj kombinácie s bočným dielom a nadsvetlíkom. Všetky zárubne je možné taktiež zakúpiť už ako nalakované vyhotovenie v každej farbe podľa RAL alebo veľmi elegantnú zárubňu vyhotovenú z ušľachtilej ocele. Radi vám poradíme.

Flexibilná, s dlhou životnosťou a pekným tvarom: zárubňa VarioFix

Pre oceľové zárubne Hörmann VarioFix už viac nie sú problémom tolerancie stien do 20 mm: rozdielne hrúbky stien pri renováciách alebo pri novostavbe sa vyrovnávajú prostredníctvom nastaviteľného ozdobného falcu. Oceľová zárubňa, ktorá sa montuje tak jednoducho ako drevená zárubňa, dodatočne boduje aj v oblastiach životnosti a dizajnu. Vysoká odolnosť a elegantné tvarovanie kombinované s princípom montáže drevenej zárubne poskytuje iba VarioFix.



Rohové a obvodové zárubne



Nástrčno-skrutkovaná zárubňa



Obvodová zárubňa VarioFix

Zobrazenie dole:

Zárubňa posuvnej brány pre sklenené a drevené dvere posúvajúce sa v stene.



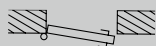
PREHLAD VEĽKOSTÍ OCEĽOVÝCH DVERÍ

Normované veľkosti	Vonkajšie dvere					Vnútorné dvere			
	Bezpečnostné dvere		Viacúčelové dvere		Protipožiarna dvere	Protipožiarna dvere	Protipožiarna dvere	Vnútorné dvere	Vnútorné dvere
	KSI Thermo46	KSI 40-1	MZ Thermo46 / MZ Thermo65	MZ	H3 OD	H3 OD	H8-5	ZK	OIT 40
Jednokrídlové dvere									
750 × 875							●		
800 × 800							●		
875 × 875							●		
875 × 1000							●		
875 × 1250							●		
625 × 2000								●	●
625 × 2125								●	●
750 × 1750				●			●		
750 × 1875		●		●			●	●	●
750 × 2000		●		●			●	●	●
750 × 2125		●						●	●
800 × 1800				●			●		
800 × 1875				●			●		
800 × 2000				●			●		
875 × 1750				●			●		
875 × 1800				●			●		
875 × 1875		●		●			●	●	●
875 × 2000	■	●	■	●	●	●	●	●	●
875 × 2125	■	●	■	●	●	●	●	●	●
1000 × 1875		●		●	●		●	●	●
1000 × 2000	■	●	■	●	●	●	●	●	●
1000 × 2100	■		■						
1000 × 2125	■	●	■	●	●	●	●	●	●
1000 × 2250					●	●			
1000 × 2500					●	●			
1100 × 2100	■		■						
1125 × 2000									
1125 × 2125				●	●	●		●	●
1250 × 2000				●	●	●		●	●
1250 × 2125				●	●	●		●	●
1250 × 2250					●	●			
1250 × 2500					●	●			
Dvojkřídlové dvere									
1500 × 2000				●		●		●	●
1500 × 2125					●	●		●	●
1500 × 2250						●			
1500 × 2500						●			
1750 × 2000				●	●	●		●	●
1750 × 2125								●	●
2000 × 2000				●	●	●		●	●
2000 × 2125				●	●	●		●	●
2000 × 2500					●	●			
2125 × 2125					●	●			
2250 × 2125					●	●			
2250 × 2250					●	●			
2500 × 2500					●	●			
2750 × 2500						●			
3000 × 2500						●			

Atypické veľkosti	Vonkajšie dvere						
Objednávaci rozmer	Bezpečnostné dvere		Viacúčelové dvere				Protipožiarne dvere
	KSI Thermo46	KSI 40-1	MZ Thermo46 / MZ Thermo65			MZ	
			TPS 011 / THP 011	TPS 021	TPS 051 / THP 051		
Jednokrídlové dvere							
Šírka	■ 832 – 1250	● 625 – 1250	■ 700 – 1250	■ 700 – 1250	■ 875 – 1250	● 625 – 1250	● 625 – 1250
Výška	■ 1875 – 2250	● 1700 – 2250	■ 1750 – 2250	■ 1875 – 2250	■ 1875 – 2250	● 1570 – 2134	● 1750 – 2500
Dvojkrídlové dvere							
Šírka						● 1250 – 2250	● 1375 – 2500
Výška						● 1570 – 2134	● 1750 – 2500

Atypické veľkosti	Vnútorne dvere			
Objednávaci rozmer	Protipožiarne dvere	Protipožiarne dvere	Vnútorne dvere	Vnútorne dvere
	H3 0D	H8-5	ZK	OIT 40
Uzáver				
Šírka		● 625 – 1000		
Výška		● 800 – 1749		
Jednokrídlové dvere				
Šírka	● 625 – 1500	● 625 – 1000	● 500 – 1250	● 625 – 1250
Výška	● 1750 – 2500	● 1750 – 2125	● 1500 – 2250	● 1500 – 2250
Dvojkrídlové dvere				
Šírka	● 1375 – 3000		● 1500 – 2500	● 1500 – 2500
Výška	● 1750 – 2500		● 1500 – 2250	● 1500 – 2250

Pri objednávke uveďte typ dorazu



DIN ľavé



DIN pravé



Prechodové krídlo DIN pravé

Všetky rozmery v mm

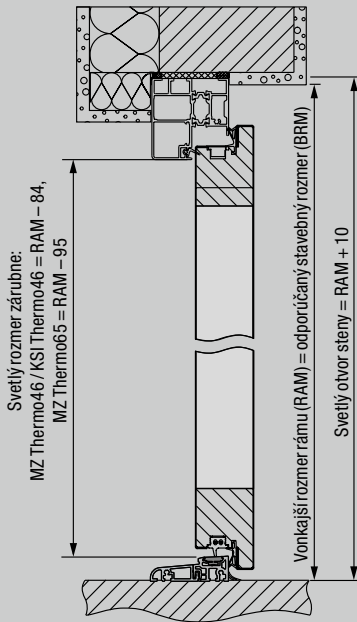
● = odporúčaný stavebný rozmer

■ = vonkajší rozmer rámu

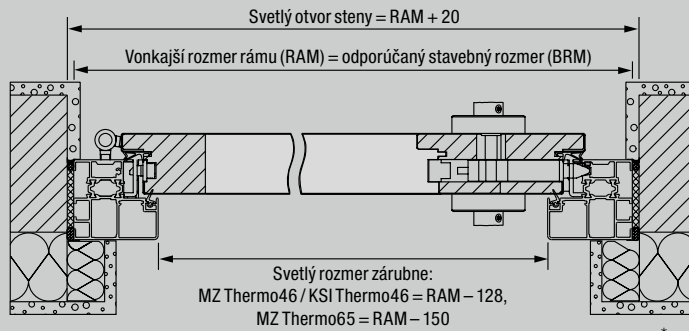
REFERENČNÉ ROZMERY OCELOVÝCH DVERÍ

Viacúčelové dvere MZ Thermo46 / MZ Thermo65, bezpečnostné dvere KSI Thermo46

Vertikálny rez

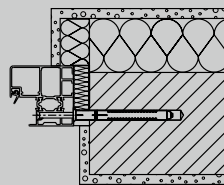


Horizontálny rez

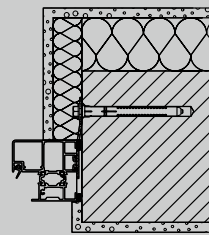


* Svetlá šírka prechodu pri uhle otvárania 90° , bez zohľadnenia madiel a kľučiek sa znižuje o 2 mm.

Variety montáže



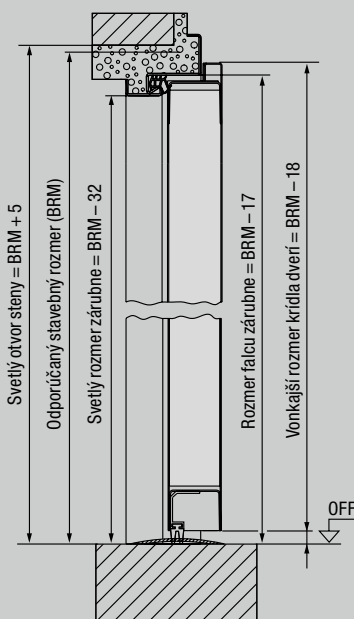
Bloková zárubňa
Montáž do muriva
Montáž cez kónický otvor



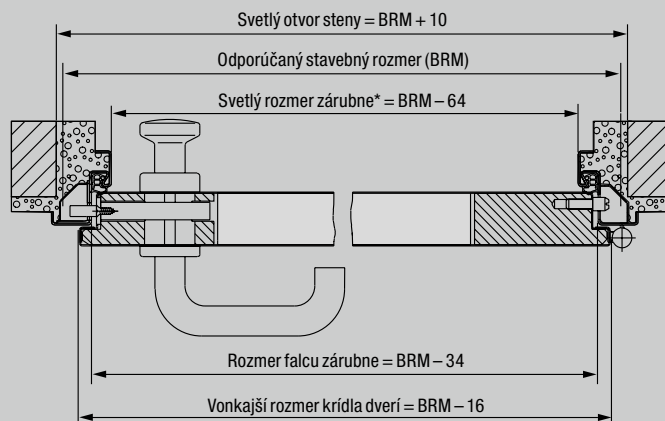
Bloková zárubňa
Montáž pomocou kotiev

Bezpečnostné dvere KSI 40-1

Vertikálny rez

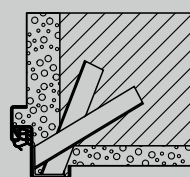


Horizontálny rez

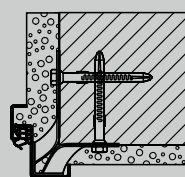


* Svetlá šírka prechodu pri uhle otvárania 90° , bez zohľadnenia madiel a kľučiek sa znižuje o 2 mm.

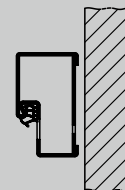
Variety montáže



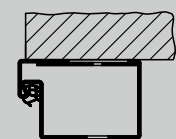
Montáž s kotvou do muriva



Montáž s hmoždinovou kotvou



Bloková zárubňa pre montáž v otvore (profil 21101)

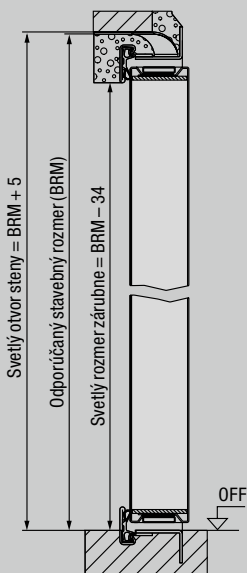


Bloková zárubňa pre montáž na stenu (profil 006) testované na strane zatvárania

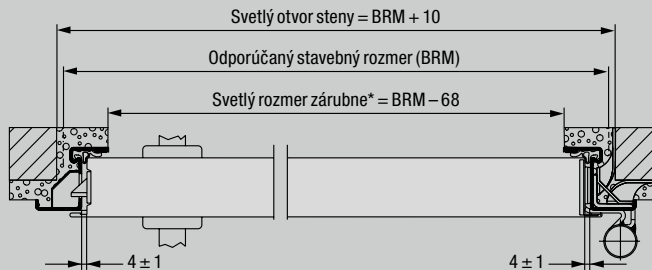
REFERENČNÉ ROZMERY OCELOVÝCH DVERÍ

Viacúčelové dvere MZ, protipožiarne dvere H8-5

Vertikálny rez

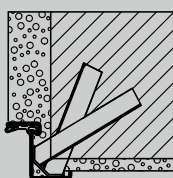


Horizontálny rez

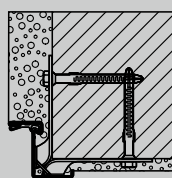


* Svetlá šírka prechodu pri uhle otvárania 90°, bez zohľadnenia madiel a kľučiek sa znižuje o 25 mm.

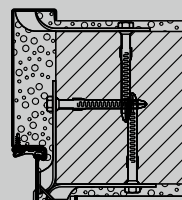
Variety montáže



Montáž s kotvou do muriva



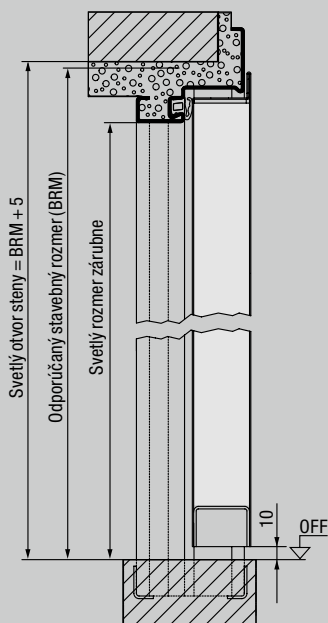
Montáž s hmoždinovou kotvou



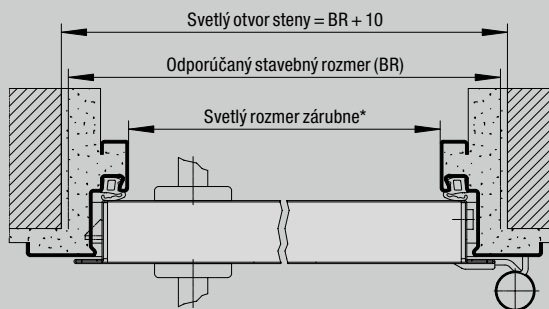
Rohová a doplnková zárubňa
Montáž s hmoždinovou kotvou

Protipožiarne dvere H3 OD

Vertikálny rez

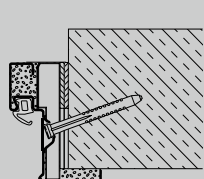


Horizontálne rezy

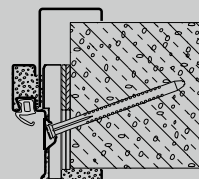


* Svetlá šírka prechodu pri uhle otvárania 90°, bez zohľadnenia madiel a kľučiek sa znižuje o 113 mm (tenký falc), resp. 103 mm (hrubý falc).

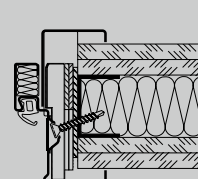
Variety montáže



Diagonálne upevnenie
(pohľadové murivo / betón)



Diagonálne upevnenie
s doplnkovou zárubňou Vario B53 ako dvojvrstvová obvodová zárubňa (pórobetón)

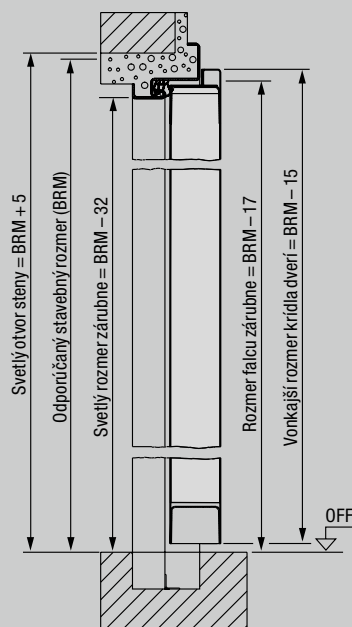


Diagonálne upevnenie
(pórobetón)

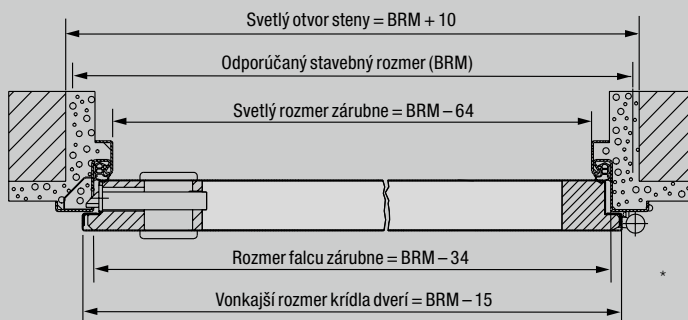
Všetky rozmery v mm

Vnútorne dvere ZK

Vertikálny rez

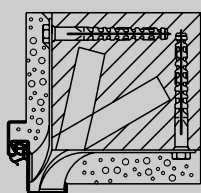


Horizontálny rez

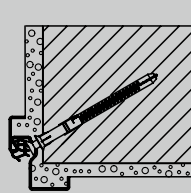


* Svetlý rozmer zárubne = šírka BR - 64 mm, výška BR - 32 mm. Svetlá šírka prechodu pri uhle otvorenia 90° bez zohľadnenia kľučiek a madiel sa znižuje o 2 mm.

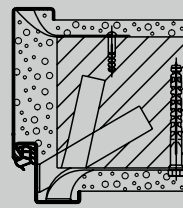
Variety montáže



Rohová zárubňa
Montáž do muriva
Hmoždinová kotva do muriva



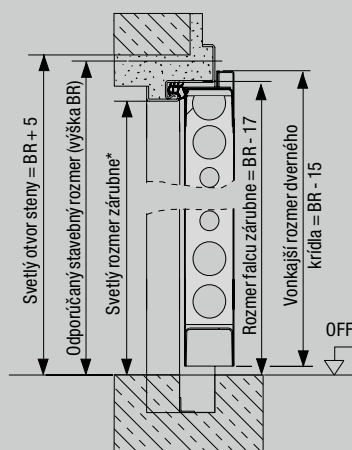
Špeciálna rohová zárubňa
Montáž pomocou hmoždín cez drážku do muriva



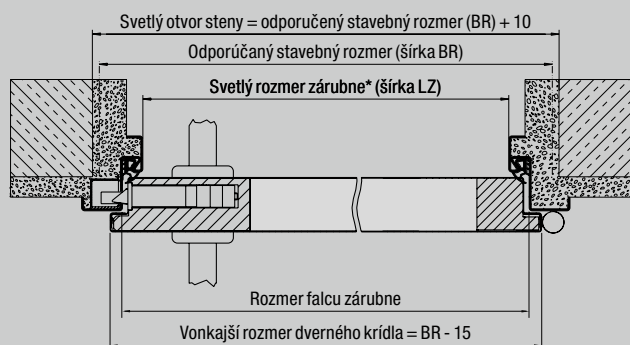
Obvodová zárubňa
Montáž do muriva
Hmoždinová kotva do muriva

Vnútorne dvere OIT 40

Vertikálny rez

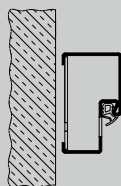


Horizontálny rez

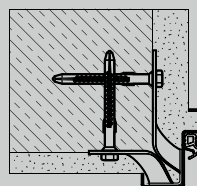


* Svetlý rozmer zárubne = šírka BR - 64 mm, výška BR - 32 mm. Svetlá šírka prechodu pri uhle otvorenia 90° bez zohľadnenia kľučiek a madiel sa znižuje o 2 mm.

Variety montáže



Bloková zárubňa
s upevňovacími sponami pre montáž v otvore (profil 21101)



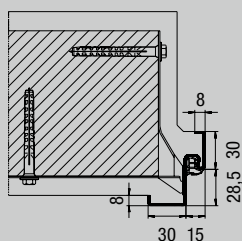
Montáž s kotvou do muriva (montáž pomocou hmoždín)

PREHLAD VEĽKOSTÍ A STENOVÝCH PRÍPOJOV ZÁRUBNÍ

Zárubne	Rohová zárubňa	Obvodová zárubňa
Objednávacie rozmery (odporúčané stavebné rozmery)		
625 × 2000	●	●
750 × 2000	●	●
875 × 2000	●	●
1000 × 2000	●	●
625 × 2125	●	●
750 × 2125	●	●
875 × 2125	●	●
1000 × 2125	●	●

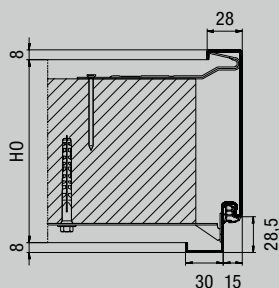
Obvodová zárubňa	Murivo	Hrazdená stavba	Sadrové dosky
Hrúbky ostenia (MW)			
75		●	
80	●		●
100	●	●	●
125		●	
130	●		
145	●		
150		●	
160	●		
180	●		
205	●		
270	●		
290	●		
330	●		

Rohová zárubňa
DIN 18111 pre murivo



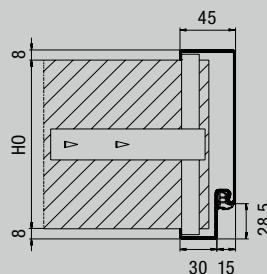
Profil 11100

Obvodová zárubňa
DIN 18111 pre murivo



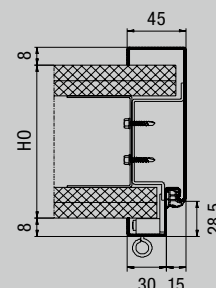
Profil 21100

Obvodová zárubňa
B 45 pre sadrové dosky



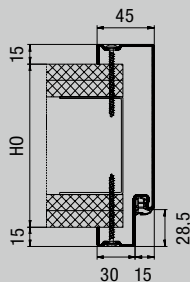
Profil 21101

Obvodová zárubňa
pre hrazdenú stavbu



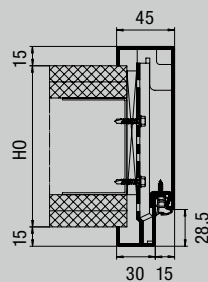
Profil 21120

Zárubňa pre rýchlu montáž
v tvare U pre hrazdenú stavbu
Trojdielna na dodatočnú montáž



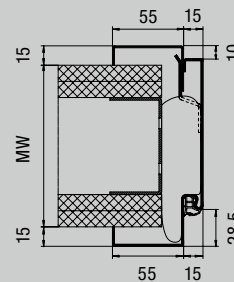
Profil 21120, upevnenie rozkladovými skrutkami

Dvojvrstvomá obvodová
zárubňa pre hrazdenú stavbu
na dodatočnú montáž



Profil 21180, s falcom

Oceľová zárubňa Variofix pre
všetky konštrukčné typy stien
na dodatočnú montáž



Profil 31103, s falcom



Objavte novú podobu útulnosti: s vysokohodnotnými dverami do obytného priestoru

Interiérové dvere Hörmann vášmu domovu prepožičiavajú osobitú útulnosť. Značka Hörmann vám ponúka rozsiahly program: tvarovo krásne dverové motívy, rozmanité varianty kľučiek a rôzne povrchy. Napríklad povrch Duradecor, ktorý je nanajvýš odolný voči nárazu a ktorý presvedča v otázkach nízkej starostlivosti a malej citlivosti.

Nezáleží na tom, či klasické alebo moderné, biele lakované alebo dyha z pravého dreva, so sklenenými prvkami alebo aplikáciami z ušľachtilej ocele, alebo aj ako celosklenené dvere so vzhľadovo rovnakými motívami drevených dverí DesignLine – v spol. Hörmann nájdete presne také interiérové dvere, ktoré sa budú najlepšie hodiť k vám a vášmu zariadeniu.



Interiérové dvere BaseLine



Interiérové dvere DesignLine a celosklenené dvere



Interiérové dvere v kazetovom štýle



Ďalšie informácie nájdete v našom katalógu interiérových dverí.



Interiérové dvere ConceptLine



Zažite kvalitu Hörmann pri novostavbe a modernizácii

So spoločnosťou Hörmann môžete vždy dokonale plánovať. Starostlivo vzájomne zladené riešenia Vám ponúkajú v každej oblasti špičkové výrobky s vysokou funkčnosťou.

- **Garážové brány**

Optimálne zladené s Vaším osobným architektonickým štýlom: výklopné alebo sekcionálne brány z ocele alebo dreva.

- **Pohony brán a dverí**

Vychutnajte si vysoký komfort a zabezpečenie proti vlámaniu s pohonmi garážových a vjazdových brán Hörmann. S pohonmi dverí Hörmann môžete z tohto komfortu profitovať aj vo Vašich obytných priestoroch.

- **Domové dvere**

Pre každú potrebu a požiadavku nájdete v našom rozsiahlom programe domových dverí motív podľa Vášho želania.

- **Interiérové dvere**

Kvalitné drevené a celopresklené dvere dodajú vášmu domu ešte viac útulnosti a harmonicky doplnia celkový imidž vašich vlastných štyroch stien.

- **Oceľové dvere**

Solídne dvere pre všetky priestory Vášho domu, od pivnice až po podkrovia.

- **Zárubne**

Vyberte si z komplexného programu pre novostavbu, výstavbu a modernizáciu.



Garážové brány a pohony brán



Interiérové dvere a pohony dverí



Oceľové dvere

Hörmann: Kvalita bez kompromisov



Hörmann KG Amshausen, Nemecko



Hörmann KG Antriebstechnik, Nemecko



Hörmann KG Brandis, Nemecko



Hörmann KG Brockhagen, Nemecko



Hörmann KG Dissen, Nemecko



Hörmann KG Eckelhausen, Nemecko



Hörmann KG Freisen, Nemecko



Hörmann KG Ichttershausen, Nemecko



Hörmann KG Werne, Nemecko



Hörmann Alkmaar B.V., Holandsko



Hörmann Legnica Sp. z o.o., Poľsko



Hörmann Beijing, Čína



Hörmann Tianjin, Čína



Hörmann LLC, Montgomery IL, USA



Hörmann Flexon LLC, Burgettstown PA, USA



Shakti Hörmann Pvt. Ltd., India

Ako jediný výrobca na medzinárodnom trhu ponúka skupina Hörmann všetky dôležité montážne časti z jednej ruky. Vyrábané sú vo vysokošpecializovaných závodoch, podľa najnovšieho stupňa rozvoja techniky. Celoplošným pokrytím Európy svojimi výrobnými závodmi a servisnou sieťou a svojou prítomnosťou v Amerike a v Ázii je firma Hörmann Vaším významným partnerom pre vysokohodnotné stavebné výrobky. V kvalite bez kompromisov.

GARÁŽOVÉ BRÁNY

POHONY

PRIEMYSELNÉ BRÁNY

NAKLADACIA TECHNIKA

DVERE

ZÁRUBNE

HÖRMANN